

WHOLE-BODY SIMULATOR MATT-PB

WBS MATT-PB

Wytrzymały symulator wysokiej wierności do treningu urazowego w każdym środowisku



**TACTICAL MEDICAL
SOLUTIONS®**

E-MAIL

VERSION 2.1

Tactical Medical Solutions® to globalny lider w dziedzinie sprzętu i wyposażenia ratowniczego w postępowaniu przedszpitalnym.

Obecnie posiadamy dwa tysiące produktów dostępnych w ponad siedemdziesięciu różnych krajach. W Stanach Zjednoczonych zaopatrujemy siedem z dziesięciu największych departamentów policji. Podobnie jak główne departamenty straży pożarnej i pogotowia ratunkowe.

Jesteśmy dumni że możemy pomagać służbom na całym świecie

WHOLE-BODY SIMULATOR MATT-PB

WBS MATT-PB



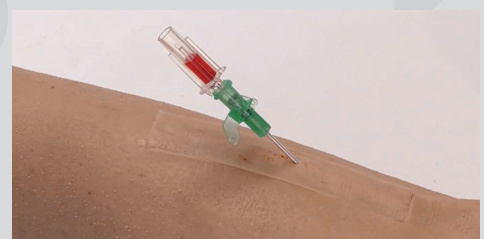
The TraumaFX® Whole-Body Simulator (WBS) MATT-PB to wytrzymały i realistyczny symulator całego ciała do leczenia ciężkich urazów. Specjalnie zaprojektowany do treningów w terenie w każdych warunkach pogodowych i środowiskowych.

WBS MATT-PB oferuje realistyczny ruch nóg połączony z krwotokami, które zapewniają trening o bardzo wysokiej wierności. Zawiera również oddech i tętno które przekazywane są w czasie rzeczywistym za pośrednictwem kontrolera zdalnego sterowania dalekiego zasięgu. Studenci mogą fizycznie zlokalizować tętno zarówno na tętnicy promieniowej, jak i tętnicy szyjnej, ocenić wzorce oddechowe i wykorzystać te informacje do podejmowania odpowiednich decyzji.

NUMER PRODUKTU		KGS-TFX-WBS-MPB-1	
WYMIARY	DŁUGOŚĆ	55"/ 139,7 cm	
	SZEROKOŚĆ	23"/ 58,4 cm	
	KŁATKA PIERSIOWA	45"/114 cm	
	SZYJA	17,5"/ 44,4 cm	
	RAMIONA	51"/ 129,5cm	
WAGA	CAŁKOWITA	ok. 73,9 kg	
	PUSTY	ok. 70,3 kg	
ZASILENIE	4 x 18V Bateria litowo jonowa		
ZBIORNIK NA KREW	2 Litry		

CONTRACT VEHICLES

GSA	GS-07F-063DA
DLA ECAT	SPE2DH-18-D-0008
PEO STRI TATT II	W900KK-19-D-0005
PEO STRI VPSS	W900KK-18-D-0012
NATO Logistics Stock Exchange	LB-KGS-01N



WBS MATT-PB KLUCZOWE FUNKCJE:

<ul style="list-style-type: none"> ▶ Wiele czujników zapewnia instruktorom/uczniom natychmiastową informację zwrotną do raportowania po akcji za pomocą wzmocnionego pilota zdalnego sterowania. ▶ Symulowane oddychanie i skoordynowane dźwięki oddechowe w 4 kwadrantach z wyczuwalnymi promieniowymi i szyjnymi punktami tętna. ▶ Wyczuwalne tętno na tętnicy promieniowej i tętnicy szyjnej. ▶ Symulowana odma płučna po obu stronach z odpowiednimi wskazówkami fizjologicznymi. ▶ Elastyczna szczęka z wewnętrznymi punktami orientacyjnymi do intubacji ustno-tchawiczej. ▶ Obustronne miejsca do drenażu klatki piersiowej z wymiennymi, zatyczkami skórnymi wielokrotnego użytku. ▶ Jama ustna, zawierająca język oraz zęby- umożliwia intubację dotchawiczą. (sensor informujący o prawidłowości procedury) ▶ Wybierana przez użytkownika niedrożność dróg oddechowych w nosie lub gardle jako wskazówka do procedury chirurgicznego udrożnienia. ▶ Symulowana konikotomia z krtanią i wymiennymi zatyczkami skórnymi. ▶ Realistyczna membrana umożliwiająca trening dostępu doszpikowego I/O z infuzją płynów. ▶ Możliwość obustronnej dekompresji igłowej klatki piersiowej przy użyciu igły 14G - z symulowanym sykiem powietrza i sensorem dającym informację zwrotną na temat jakości wykonanej procedury 	<ul style="list-style-type: none"> ▶ System audio z dwukierunkową komunikacją umożliwia instruktorowi mówienie i słuchanie przy użyciu symulatora. ▶ Obustronna amputacja z wieloma dopasowanymi punktami do założenia opaski. Dokładna symulacja tętna i krwotoku. ▶ Amputacje wymagają odpowiedniej aplikacji opaski lub bezpośredniego ucisku, aby zatamować krwawienie. ▶ Realistyczny ruch nogi, zdalnie sterowany za pomocą praktycznej i trwałej technologii animatroniki efektów specjalnych. ▶ Specjalnie opracowana tkanka syntetyczna o niezrównanym realizmie i trwałości zapewniająca bodźce wizualne i dotykowe. ▶ Zaawansowana technologia czujników zapewnia trenerom/studentom natychmiastową informację zwrotną o zastosowanym ucisku, czasie zatamowania krwawienia i objętości utraconej krwi. ▶ Może być używany z ludzkimi aktorami. ▶ Trzeszczenie sygnalizujące uraz miednicy. ▶ Oderwanie moszny. ▶ Wodoodporny. ▶ Skóra i komponenty wykonane z materiału łatwego do czyszczenia. ▶ Opcjonalnie (wymienny) priapizm.
---	--

WHOLE-BODY SIMULATOR

MATT-PB WBS MATT-PB

WBS MATT-PB GŁÓWNE FUNKCJE

Oczy symulatora mogą być ręcznie rotowane

Możliwość użycia rurki nosowo-gardłowej

Elastyczna szczeka z wewnętrznymi punktami orientacyjnymi do intubacji

Obustronne punkty tętna na tętnicach szyjnych

Konikotomia

Dostęp IO z możliwością podania płynów

Dostęp domstkowy- I/O

Obustronna dekompresja igłowa KLP

Obustronne miejsca do drenażu klatki piersiowej

Symulowana rana postrzałowa (przód/tył)

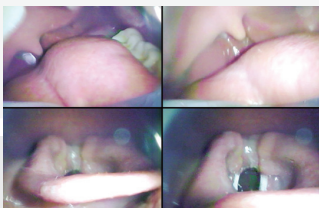
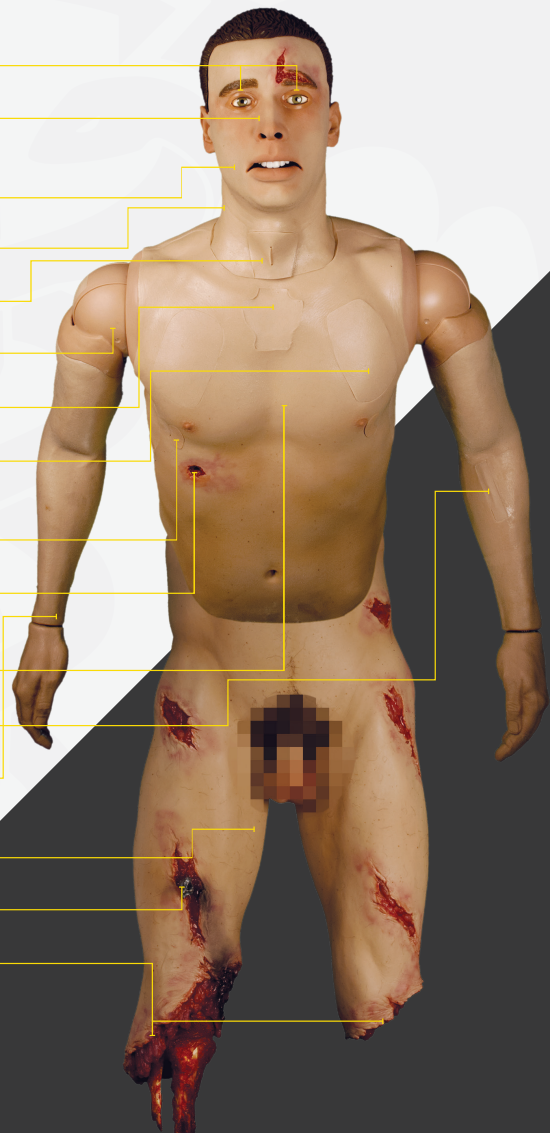
Skoordynowane dźwięki oddechowe w 4 kwadrantach oraz z odmą prężną

Dostęp dożylny-IV

Obustronne punkty badania tętna

Punkty do założenia opaski odwzorowujące prawidłową anatomie tętnicy

Rany z odłamanami kostnymi do zabezpieczenia z użyciem opaski



REALISTYCZNE DROGI ODDECHOWE

Trening intubacji z elastyczną szczeką i tchawicą oraz odwzorowaniem ludzkiej anatomii.

METODA MIX & MATCH

Wszystkie komponenty symulatorów (górną i dolną jednostką) są kompatybilne ze sobą oraz z dowolnym innym symulatorem TraumaFX®, co pozwala mieszać i dopasowywać elementy w celu optymalnego efektu treningowego.

WHOLE-BODY SIMULATOR MATT-PB

WBS MATT-PB

WYTRZYMAŁE, TRWAŁE I NIEZAWODNE

Każdy produkt Trauma FX został zaprojektowany od podstaw z myślą o odporności i trwałości, przy starannym rozważeniu materiałów i procesów produkcyjnych.

Wodoodporne mogą być używane w prawie każdych warunkach pogodowych i środowiskach, a także transportowane w dowolnym pojeździe lub statku powietrznym. Wszystko, aby zapewnić najbardziej autentyczne doświadczenie treningowe.

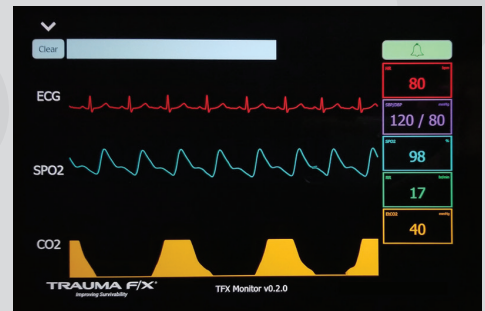
ZDALNIE STEROWANE Z DANYCH CZUJNIKA CZASU RZECZYWISTEGO

Wszystkie symulatory wysokiej wierności są obsługiwane za pomocą kontrolera z ekranem dotykowym o dużym zasięgu. Obejmuje on telemetrię w czasie rzeczywistym do monitorowania interwencji medycznych. Nauka łatwego w użyciu oprogramowania zajmuje tylko kilka minut. Dane czujnika są natychmiast wyświetlane na głównym ekranie sterowania w celu szybkiej oceny. Wyświetlacz pokazuje kluczowe parametry życiowe i zapewnia instruktorom natychmiastowe dane dotyczące skuteczności interwencji m.in. zakładanie opaski uciskowej, hemostaza rany, interwencja w drogach oddechowych, dekompresja igły i zakładanie drenu do klatki piersiowej.



System Audio
Umożliwia instruktorowi mówienie i słuchanie przy użyciu symulatora.

Opcjonalnie - monitor pacjenta.



TraumaFX® Multiple Amputation Trauma Trainer (MATT)® Awards



AMSO Award



SBIR Award



Governors Award



Modeling & Simulation
Training Team Award

All TraumaFX® products are handcrafted in the USA.

Confidentiality Notice:

TraumaFX® and Multiple Amputation Trauma Trainer (MATT) are registered trademarks of TraumaFX® Solutions, Inc. This document contains protected information and its contents constitutes Confidential and Proprietary Information. Any unauthorized use, disclosure or distribution is strictly prohibited without prior written consent by an authorized TraumaFX® associate.



FUNKCJE KONTROLERA I CZUJNIKA

Kontroler oferuje kolorowy panel dotykowy dla łatwości obsługi. Zapewnia pełną pracę systemu z odległości do 180 metrów i obejmuje telemetrię w czasie rzeczywistym dla informacji zwrotnych z czujnika i danych życiowych.

Wybrane funkcje kontrolera

<ul style="list-style-type: none"> ▶ Oddech (regularny, odma przężna, zatrzymany) ▶ Liczba oddechów ▶ Stan świadomości- przytomny, nieprzytomny, reagujący na bodźce 	<ul style="list-style-type: none"> ▶ Czujnik intubacji (tchawicy, przełyku, RMS, czasu) ▶ Krwotok z amputacji /tamowanie (właściwa aplikacja opaski) ▶ Utrata krwi (objętość) 	<ul style="list-style-type: none"> ▶ Utrata krwi (objętość) ▶ Tętno ▶ Pacjent żyje/nie żyje
---	--	--

YOUR EQUIPMENT SHOULD NEVER BE A COMPROMISE.